

双组分仿电镀VA涂料

ECO BRIGHTONE EC-SW62-GG

BE

ORIGINAL

实现了兼具漂亮外观、优异涂装性能以及高性价比的优点！

1. 超越了武藏现行仿电镀涂料的漂亮外观

使用光辉剂代替特殊铝粉，使得辉度感更强、涂料表面的粒子颗粒感更细腻。

2. 优异涂装性能的实现

可湿喷湿，大大提升了涂装作业的操作性及稳定性。

3. 高性价比及高性能的实现

使用光辉剂代替特殊铝粉，成本大幅度降低。同时也实现了耐湿性、耐候性等

高性能特性。

双组分仿电镀VA涂料

ECO BRIGHTONE EC-SW62-GG

BE

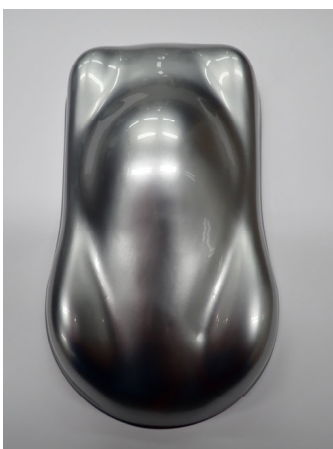
ORIGINAL

具有性能、性价比、施工性比以往产品更加优良的特性

涂料	成本	设计感	施工性	流平性	耐水性
仿电镀VA涂料 EC-SW62-GG/EC-YP62-HG	○	◎	◎ (2C1B对应)	◎	◎
现行仿电镀涂料双液亮光型 EC-SW62-/EC-YP62-AS	△	◎	○	◎	△
双液通用高辉度银色 EC-GPX79-	◎	△	◎	△	◎

· 多样化设计感比较结果

和现行仿电镀同等的设计感



仿电镀VA涂料



现行仿电镀涂料

喷涂条件: 底漆 4μm 面漆 23μm

· 耐湿性比较结果

可对应严苛耐湿性规格



无变色

仿电镀VA涂料



有变色

现行仿电镀涂料

试验条件:90°C95% 放置72hr